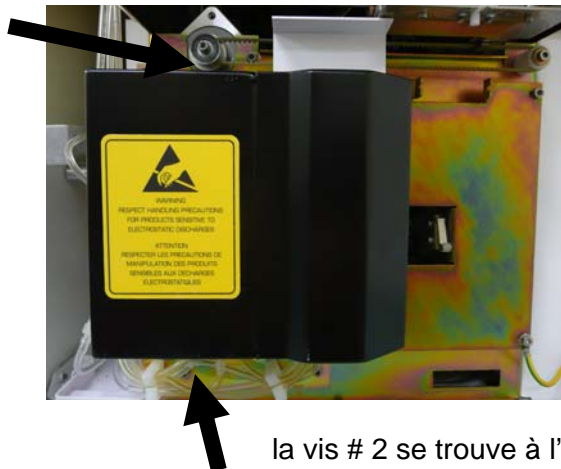


## COMMENT ENLEVER UN CALLIOT DU BAC À MÉLANGE

1. Ouvrir la porte avant
2. S'il y a un couvert noir sur votre bac à mélange et votre bac RBC vous devez l'enlever en desserrant les vis d'en haut et d'en bas, ensuite glissez le couvert vers le haut et finalement, retirez le.

Vis # 1

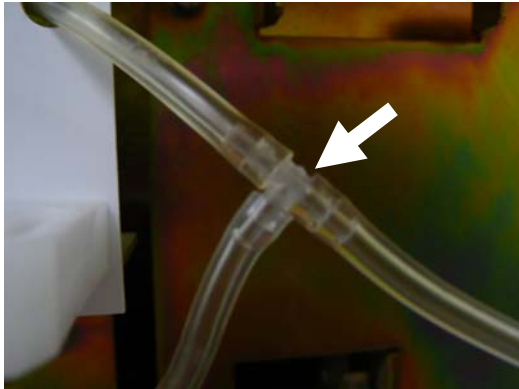


la vis # 2 se trouve à l'intérieur de la boîte noire. Vous allez devoir placer le Vet ABC sur le bord d'une table pour observer le dessous de la machine.

3. Tirez sur le bac à mélange



4. Retirez le tube de la section formant un T.



5. Inspectez le T pour les caillots.
6. Si vous voyez un caillot, aspirez-le en utilisant une seringue.
7. Rincez la section T avec une seringue contenant du javellisant.
8. Reconnectez les tubes en T.
9. Repoussez le bac à mélange en place.
10. Remplacez le couvercle noir sur le bac. Assurez-vous de ne pas pincer les tubes.
11. Effectuez un nettoyage concentré.
12. Exécutez un démarrage.
13. Effectuez un contrôle sanguin.